

地下からお越しの方

■ 地下からのアクセス

八重洲地下街直結となります。

「**バスターミナル東京八重洲**」の案内表示を目印にお越しください。

地下1F

東京駅側

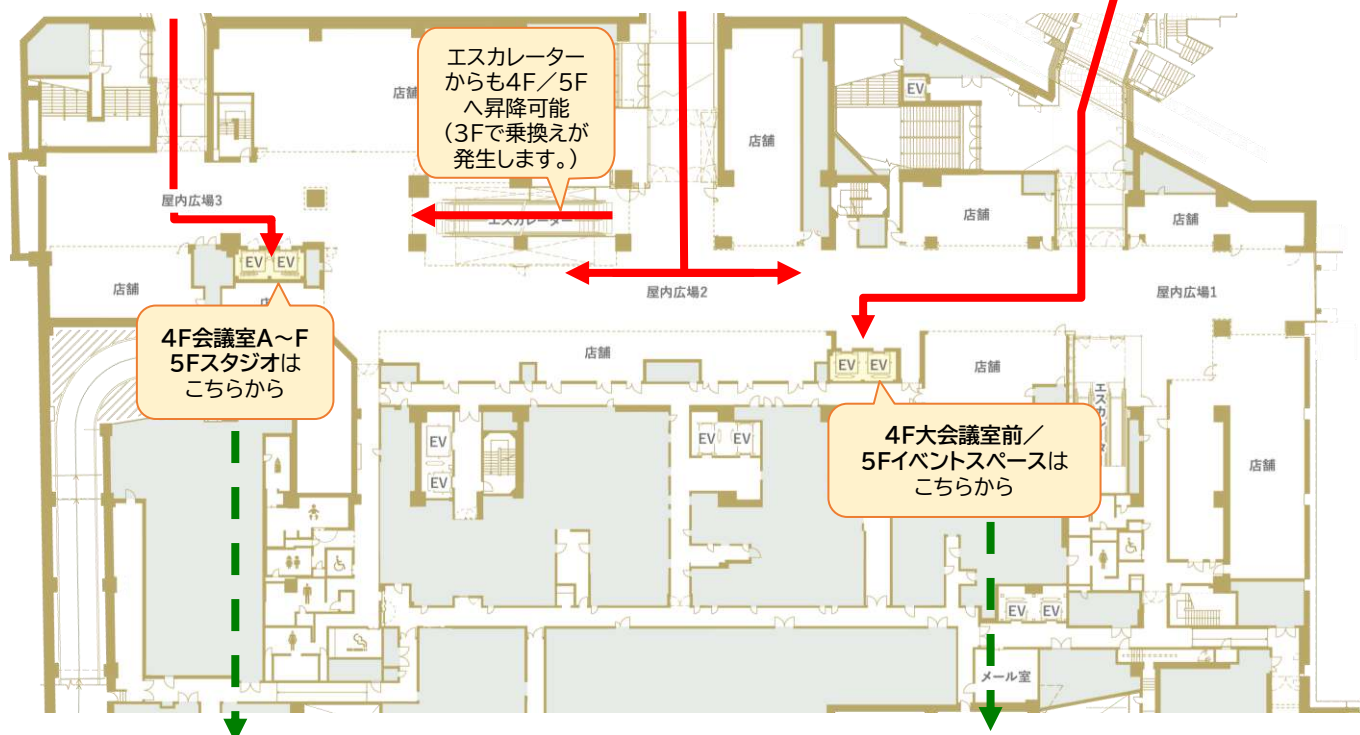
ヤエチカ 出口4
開放時間6:00~23:00



ヤエチカ 出口3
開放時間6:00~23:00



ヤエチカ 出口2
開放時間6:00~23:00



▽セブンイレブンの前にある
エレベーターをご利用ください



▽「PARIYA」と「ポーたま」の間の
エレベーターをご利用ください



地上1Fからお越しの方

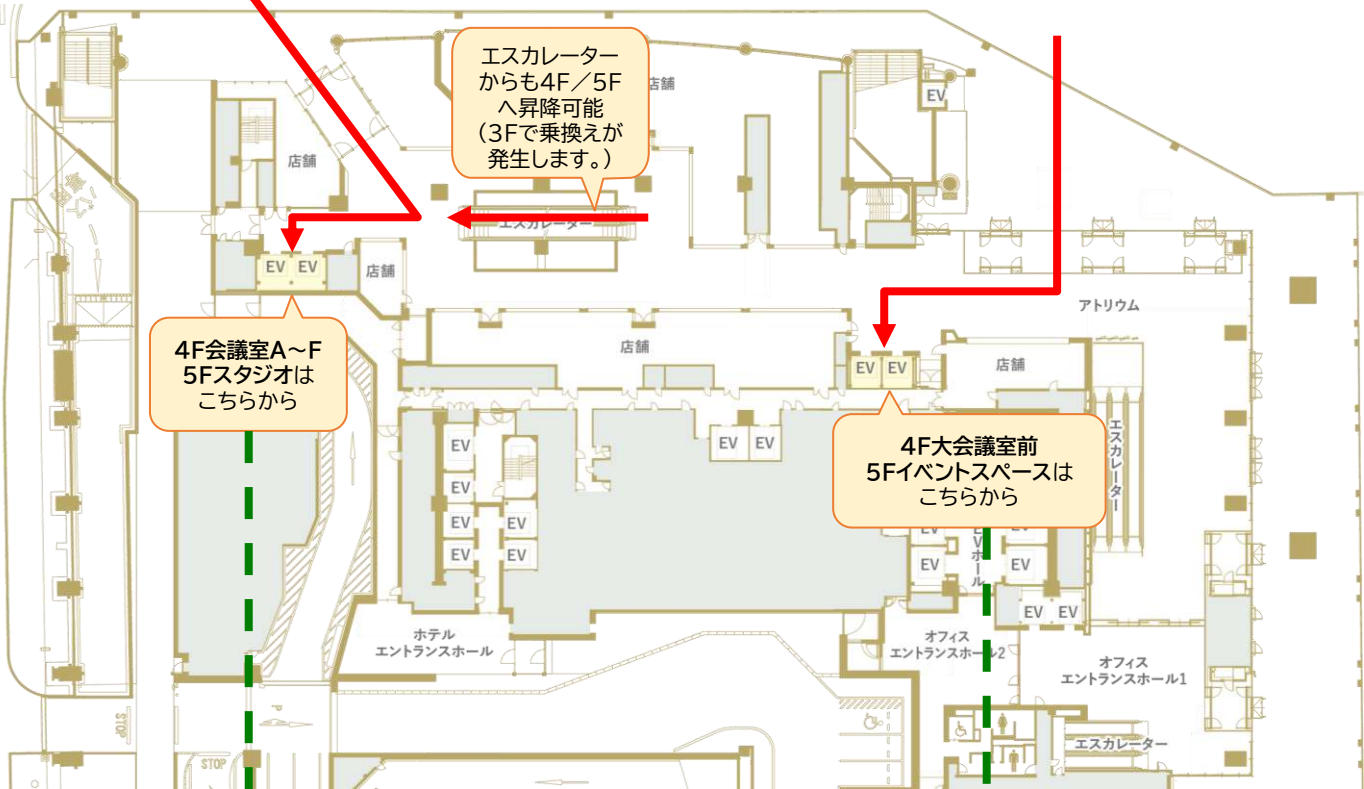
■ 地上1Fからのアクセス

1F



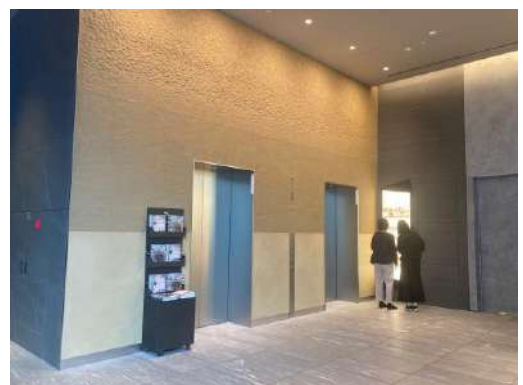
東京駅側

八重洲通り側



▽「CFCL YAESU」の前にあるエレベーターをご利用ください

▽「EN VEDETTE LUXE」と「三陽山長 粋」の間のエレベーターをご利用ください

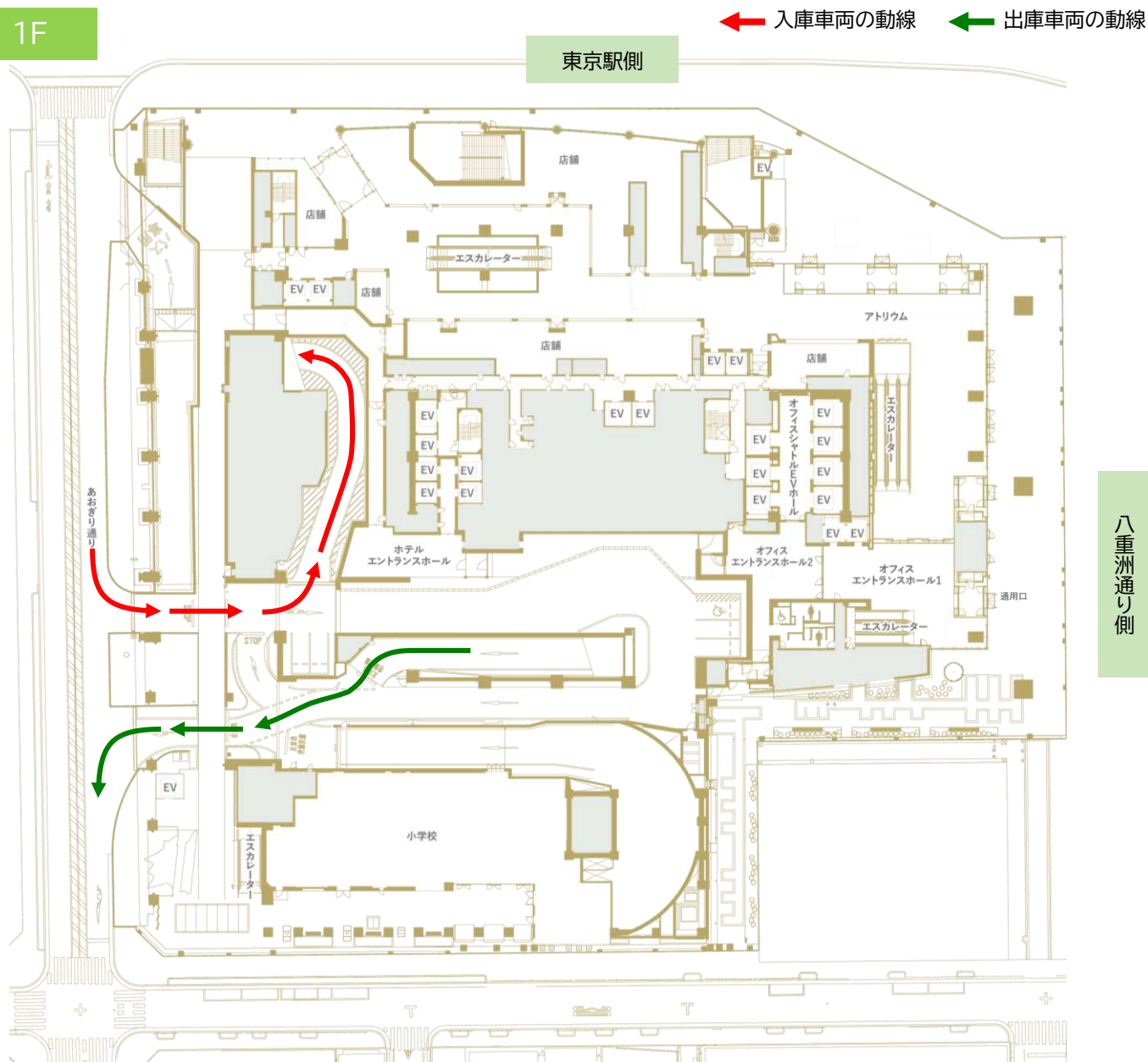


お車でお越しの方

■ 出入り口図

駐車場の出入り口は、おおぎり通り沿いに面して設けられています。
左折入庫、左折出庫のみのご利用となります。

1F



駐車場の利用における注意事項

- 入出庫の際には、看板・サイン・表示灯および駐車場係員の誘導に従い、安全を確認してください。
- 車内に貴重品を置かないでください。防犯のため、車の窓を閉め、扉は施錠をしてください。
- 駐車場で事故や異常事態が発生した場合は、駐車場係員または防災センターへご連絡ください。
- 故意または過失にて、駐車場で設備や第三者に損害を与えた場合は、その賠償責任を負っていただきます。
- 駐車場に車両以外の物品等を置かないでください。
- 駐車場の歩行は十分ご注意ください。
- 利用については、300円/30分となります。上限はございません。
- その他、駐車場に掲示されている利用規程をお守りください。
- 休館日は、駐車場のご利用(入庫・出庫)ができませんのでご注意ください。
- 東京ミッドタウン八重洲の商業施設ご利用者様も使用するビル一般駐車場です。カンファレンス専用駐車場ではございません。

お車でお越しの方

■ 駐車場利用時間

種別	駐車場ご利用可能時間
	平日・土日祝 共通
時間貸駐車場	24時間利用可能(休館日・駐車場設備メンテナンス時を除く)

■ 駐車場仕様

	車種	全長	全幅	全高
機械式駐車場1号機	普通車	5,600mm	2,050mm	1,550mm
	ミドルルーフ車	5,600mm	2,050mm	1,850mm
機械式駐車場2号機	ハイルーフ車	5,600mm	2,050mm	2,000mm
平面駐車場	大型車	6,000mm	2,100mm	2,100mm
	小型車	5,000mm	2,000mm	2,100mm

地下3F

エレベーターで
4F・5Fまで
お越しください

